

Fiche Technique

Comprenant 8 pages dont 2 Implantations

« 1 »

" Inaugurations"

Avec : Jean-Pierre Bodin, Michel Delage, Matthieu Dubois, Pascal Faidy, Aurélien Joyau, Jean-Jacques Luteau, Patrick Viaud
Compagnon de route : Jean-Claude Fonkenel
Régie : Jean-Baptiste HERRY, Denis TISSERAUD, Hugues LE CHEVREL, J-Claude FONKENEL

Cie LA MOULINE / Jean-Pierre BODIN siège : 12, rue Joseph Cugnot 79000 Niort
Correspondance : Conduite Accompagnée 15 passage de la main d'or 75011 PARIS

Durée du spectacle : **1h10 sans entracte**
: **Entrée du public dans la salle** avec les musiciens de la compagnie.

Personnel en tournée : Techniciens : **2** Artistes: **7**
Administrateur de tournée : **1**

Volume du décor et du matériel: **12 m³**

Services nécessaires : pour le déchargement, montage et répétition(s) : **5**
Durée nécessaire : pour le démontage et le chargement : **2h**

Le public est de préférence installé en gradins, ou bien, la pente de la salle permettra une vision totale du plancher de scène.

Dimensions minimales du plateau : Pente : **0 % à 3 % maximum**
Ouverture au cadre de scène : **10m**
Largeur de mur à mur : **14m minimum**
Profondeur : **10m**
Hauteur en salle : **5 m**
Dimensions minimales pour l'accès du décor : **1,20 x 2,10m**
Description du décor : Voir plans

Régisseurs:

Jean-Baptiste Herry +33(0)6 09 17 37 27 jbherry@laposte.net

Denis Tisseraud +33(0)6 81 57 04 48 denistisseraud@gmail.com

Hugues Le Chevrel + 33(0)6 61 62 91 52 hugues@lechevrel.com

Jean-Claude Fonkenel +33(0)6 60 76 59 64 jc.fonkenel@gmail.com

Administrateur : **Lisa Lescoeur** +33(0)6 20 53 07 13 lescoeurprod@gmail.com

Plateau :

Remarques générales :

- Le plateau et le cintre seront entièrement dégagés avant l'arrivée de l'équipe.
- Les techniciens désignés pour travailler sur ce spectacle devront être les mêmes du début jusqu'à la fin
- En particulier plateau et poursuite.
- La machinerie demande à être amarrée Jardin Cour Lointain
- Escalier Cour et Jardin pour monter du public sur scène au final.
- Sauf accord préalable, les horaires de la fiche technique devront être respectés.

Matériel demandé :

Nombre	Matériel	Description
1	Fond de scène velours noir	Avec ou sans ouverture
	Frises velours noir (en fonction de la salle)	
	Pendrillonnage velours noir	à l'italienne
	Possibilité de noir sur mur lointain	
2	Échelles ou escabeau	hauteur de travail : 4 m
	Sol noir	
2	Table d'accessoires	en coulisse Jardin et cour

Matériel fourni par la « Cie La Mouline » :

Nombre	Matériel	Description
	Décor	Structure métal porteuse et rideaux. H : 3,0m
2	Rideaux sur câble	Points d'accroche a +/- 2m de haut
4	Découvertes dessertes	
6	Escabeaux	
1	Tabouret	
7	Tréteaux	
4	Plateaux de table	
1	Tapis de sol lointain	

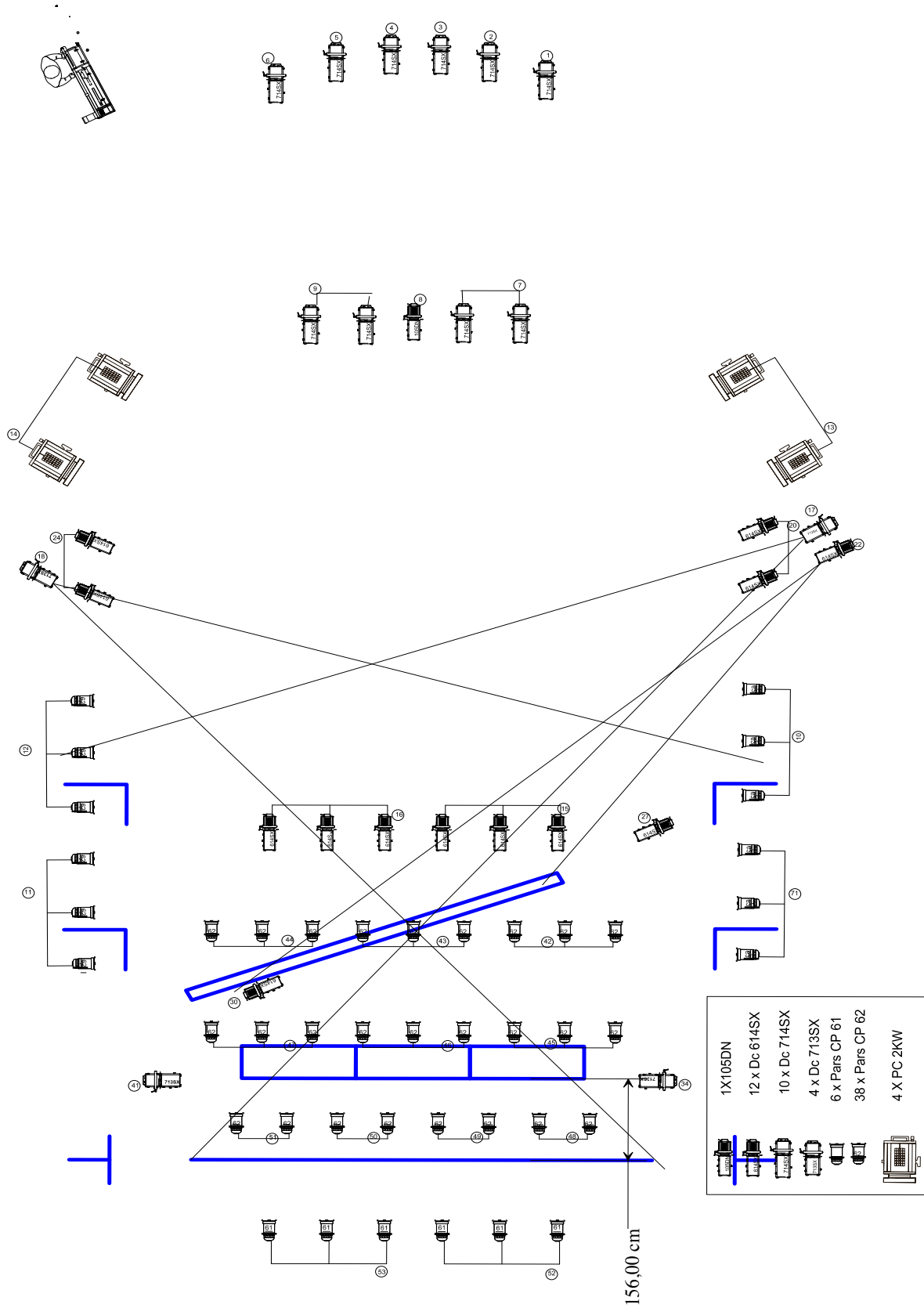
Accessoires :

Remarques générales : La 2^{ème} partie se passe sur scène avec le public. (Vin rouge, jus de fruit ,eau), 5 Boites de BOUDOIRS ordinaires Authentique Brossard de St Jean d'Angely ou son équivalent bon marché (environs 150 par représentation). Les verres (~200) sont fournis par la Cie.

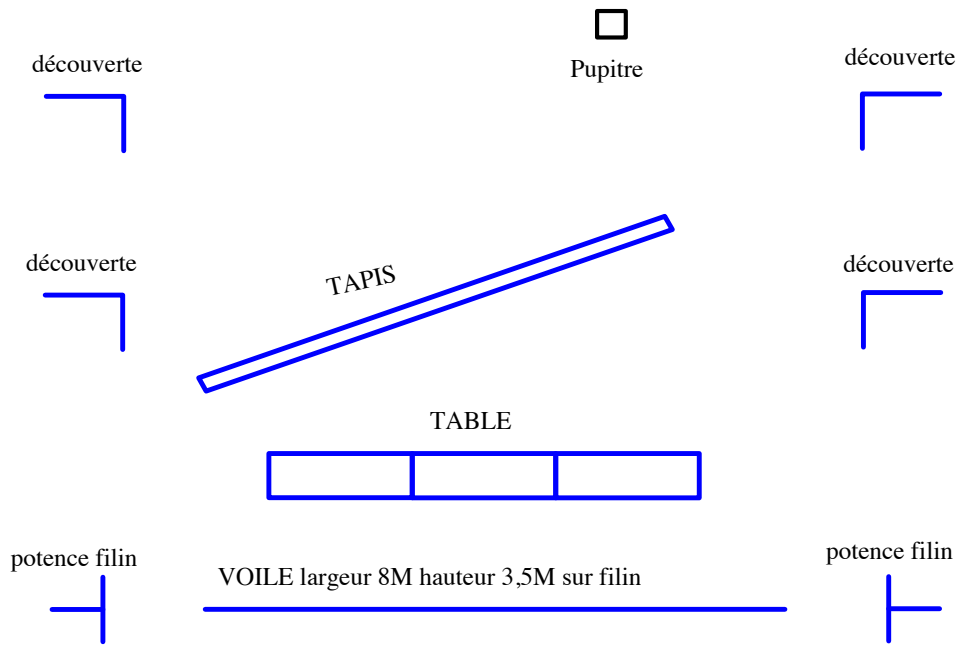
A la charge de l'organisateur : Prévoir et fournir :

- Le Vin rouge (gamay) : 1litre pour 30 spectateurs
- Les Boudoirs 1 par spectateur
- 1 personne au service.
- **Le lavage et le séchage des verres à l'issue de la représentation.**

« Inaugurations » Cie La Mouline



IMPLANTATION DECOR MODULABLE



La Table fait 6 mètres de long et les découvertes servent d'étagères pour les accessoires
Les potences doivent être haubanées au sol ou au mur à moins de 3,5 mètres de haut

Lumière :

Remarques générales :

- Un plan adapté au lieu et au matériel disponible sera envoyé pour la prè-implantation lumière

Matériel demandé :

Nombre	Matériel	Description
1	Jeu d'orgue à mémoires	
1	poursuite HMI avec iris et dimmer à hauteur de grill en fond de salle à cour	
	Gélatines	Du 201
		Du 132
		Du 119

Matériel fourni par la « Cie La Mouline » :

Nombre	Matériel	Description
1	SERVANTE	Sur pieds fournis

Son :

Remarques générales : Sonorisation des acteurs et des instruments.
Diffusion en Façade Stéréo
Régie son en salle si possible

Matériel demandé :

Nombre	Matériel	Description
	Sources	
1	Console de mixage 8 entrées, 2 sorties, 2 auxiliaires	Yamaha 01V ou équivalent
2	micros statiques type 451 CK1	Avec les pinces
1	micro dynamique type SM57 (peut être fourni).	Sur pied perchette
2	lecteur CD avec autopause.	
	Diffusion	
1	façade adaptée au lieu	
	Interphonie	
3	Postes minimum	Régie lumière, plateau Lointain jardin , poursuite
	Retour de scène	
1	wedge	Plateau jardin
	Divers	
1	Reverb	

Matériel fourni par la « Cie La Mouline » :

Nombre	Matériel	Description
3	Micro HF Cravates pour voix	
1	Micro pour instrument	Shure SM57

Costumes, Loges :

Habillage :

- Les Comédiens sont autonomes pendant la représentation, pas d'habillage aux changements.

Costume :

- Entretien et préparation des costumes à l'arrivée de l'équipe.
- Nettoyage à sec, lavage machine et main, séchage sur cintres, repassage.

Loges :

Remarques générales :

- 4 loges fermant à clef, chauffées, équipées de chaises, table avec miroirs et éclairages adéquats en quantité suffisante.
- Elles seront pourvues en **serviettes de toilettes**.
- Eau, café, Thé, Fruits (bananes, pommes...)
- Pain, charcuterie ou fromage (les jours de représentation)
- Fruits secs, barres chocolatées
- Sanitaires avec eau chaude à proximité immédiate.

Généralité :

La présente fiche technique peut être modifiée dans la mesure du possible selon les capacités techniques du lieu. Nous vous remercions d'appeler **le régisseur du spectacle**, pour vous assurer que les modifications désirées sont envisageables et n'empêchent pas le bon déroulement du spectacle.

« Inaugurations »
Cie La Mouline

8 / 8

Planning :			Régisseur général	Chef de plateau	Machiniste	Cintrier	Régisseur -son	Sonorisateur	Régisseur lumière	Électricien	Accessoiriste	Habileuse	Hab. - cout.-pr entretien	Coiffeuse	Maquilleuse
Date	Heure	Description													
Personnel technique nécessaire en plus de l'équipe de tournée.															
Jour 1	9 H / 18H	Déchargement, montage	1	1	1*	1	1	2					1		
	20H / 23H	Réglages lumière	1					1	1						
Jour 2	9H / 12H30	Fin réglage, machinerie Conduite lumière	1		1*			1	1						
	14H / 18H	Raccords, Balance son, Nettoyage, Mise	1			1		1					1		
		Représentation	1			1		1							
		Démontage, chargement	1	1	1*	1		1	1				1		

* si la manipulation des cintres se fait par les machinistes ou les électriciens, supprimer le poste de cintrier

Attention :

Ces horaires ne tiennent pas compte des divers problèmes d'accès entre le (s) camion (s) et le plateau.
Les techniciens désignés pour travailler sur ce spectacle devront être les mêmes du début à la fin.