

# Fiche Technique

Comprenant 8 pages dont 2 Implantations

## " Très Nombreux Chacun Seul" avec : Jean-Pierre BODIN

Auteurs : Jean-Pierre BODIN, Bertolt BRECHT, Alexandrine BRISSON, Christophe DEJOURS, Sonya FAURE

Images : Alexandrine BRISSON, Musique Thibault WALTER, Chorégraphie : Cécile BON

Éclairagiste : Gérard BONNAUD

Régie : Jean-Baptiste HERRY, Hugues LECHEVREL

**Cie LA MOULINE / Jean-Pierre BODIN**

siège : 12, rue Joseph Cugnot 79000 Niort

---

Durée du spectacle : 1 partie **1h 20 sans entracte**

---

Personnel en tournée

|                             |          |           |          |
|-----------------------------|----------|-----------|----------|
| Techniciens :               | <b>2</b> | Artistes: | <b>2</b> |
| Administrateur de tournée : | <b>1</b> |           |          |

---

Volume du décor et du matériel: **8 m<sup>3</sup>**

---

Services nécessaires : pour le déchargement, montage et répétition(s) : **5**

Durée nécessaire : pour le démontage et le chargement : **2h**

---

**Le public est impérativement installé en gradins, ou bien, la pente de la salle permettra une vision totale du plancher de scène.**

---

Dimensions minimales du plateau : Pente : **0 % à 4 % maximum**

Ouverture au cadre de scène : **9m**

Largeur du plateau : **11m minimum**

Profondeur : **10m**

Hauteur en salle : **4,7m**

Dimensions minimales pour l'accès du décor : **1,20 x 2,10m**

Description du décor : Voir plans

---

### Contacts techniques :

---

| Fonction                  | Nom                     | Téléphone                  | Mail                                                           |
|---------------------------|-------------------------|----------------------------|----------------------------------------------------------------|
| <b>Régisseur général</b>  | <b>J-Baptiste Herry</b> | <b>+33(0)6 09 17 37 27</b> | <a href="mailto:jbherry@laposte.net">jbherry@laposte.net</a>   |
| <b>Régie son et vidéo</b> | <b>Hugues Lechevrel</b> | <b>+33(0)6 61 62 91 52</b> | <a href="mailto:hugues@lechevrel.com">hugues@lechevrel.com</a> |

---

**Administration : Conduite Accompagnée +33(0)1 47 00 02 34**

---

|                                          |                          |                       |                                                                      |
|------------------------------------------|--------------------------|-----------------------|----------------------------------------------------------------------|
| Admin. de production                     | Christine Tournecuillert | + 33(0) 6 62 60 96 36 | <a href="mailto:c.turnspoon@free.fr">c.turnspoon@free.fr</a>         |
| Chargée de diffusion et de communication | Mina de Suremain         | + 33 (0)6 60 20 77 26 | <a href="mailto:minadesuremain@free.fr">minadesuremain@free.fr</a>   |
| Admin. de tournée                        | David Rodrigo            | +33(0)1 47 00 02 34   | <a href="mailto:d.rodrigoprod@gmail.com">d.rodrigoprod@gmail.com</a> |

## **Plateau :**

### **Remarques générales :**

- Le plateau et le cintre seront entièrement dégagés avant l'arrivée de l'équipe. (sauf si prémontage)
- Les techniciens désignés pour travailler sur ce spectacle devront être les mêmes du début jusqu'à la fin.
- Il faut reconstruire une boîte à l'italienne avec des hauteur de frises très précises.
- Sauf accord préalable, les horaires de la fiche technique devront être respectés.

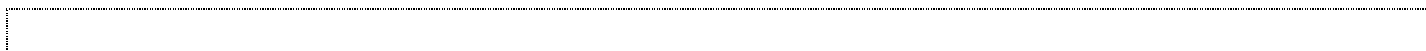
### **Matériel demandé :**

| Nombre    | Matériel                                      | Description                |
|-----------|-----------------------------------------------|----------------------------|
| 1         | Fond de scène velours noir                    | Avec ou sans ouverture     |
| 4/5       | Frises velours noir (en fonction de la salle) |                            |
| 4/5 plans | Pendrilions velours noir                      | à l'italienne              |
| 1         | Échelle en bon état ou nacelle                | hauteur de travail :       |
| ou 1      | Nacelle type genielift pour réglage           | hauteur de travail : GRILL |
|           |                                               |                            |

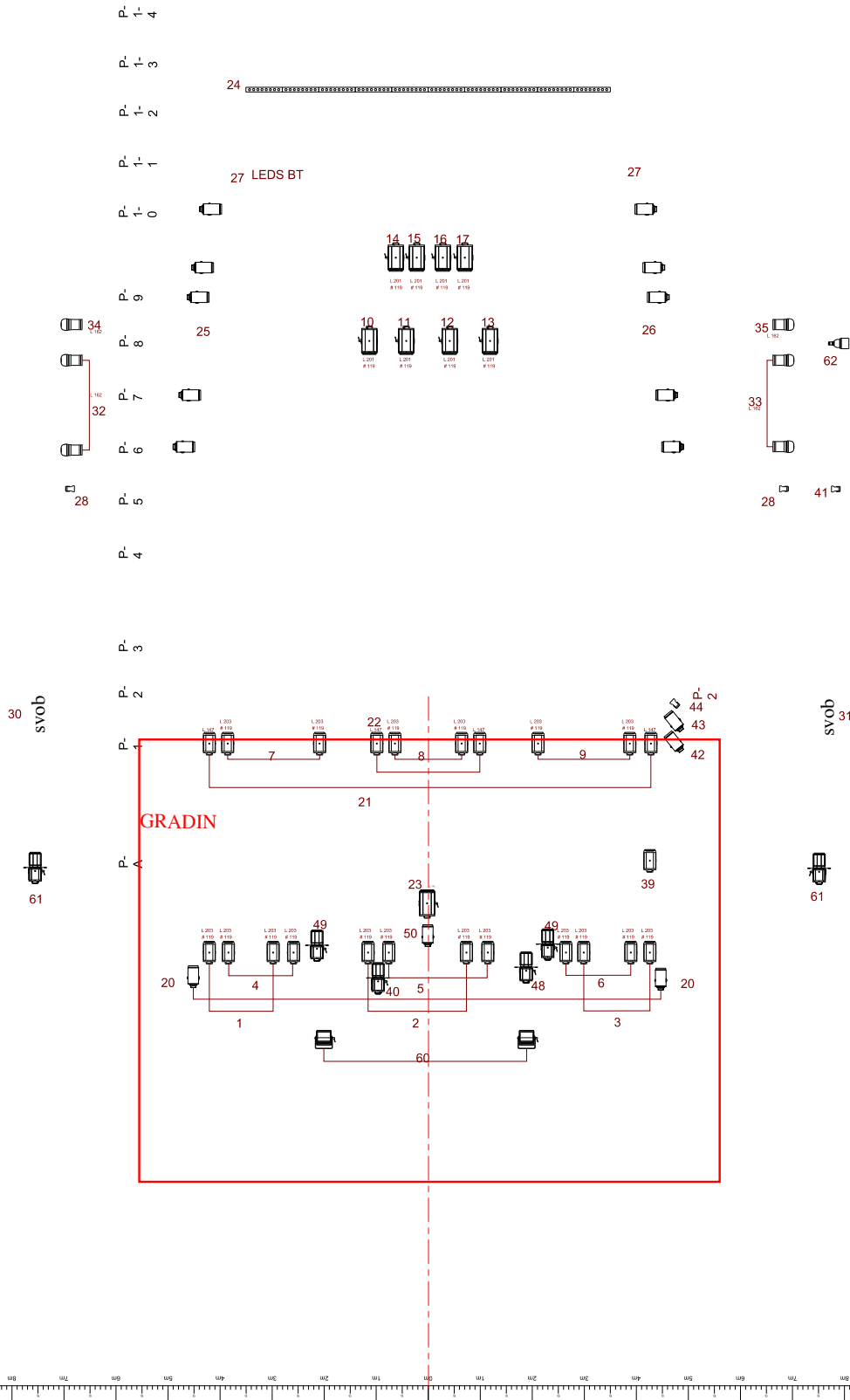
### **Matériel fourni par la « Cie La Mouline » :**

| Nombre | Matériel                    | Description                                                                                                           |
|--------|-----------------------------|-----------------------------------------------------------------------------------------------------------------------|
|        | Décor                       | Un tapis roulant sur transpalette                                                                                     |
| 1      | Tulle en fond 10X5,5m       | Sur porteuse lointain                                                                                                 |
| 1      | Rideaux brechtien sur cable | A fixer au mur a jardin et cour au niveau du manteau avec piton Tout points d'accroches en dessous de 2,50m convients |
| 2      | chaises                     |                                                                                                                       |
|        |                             |                                                                                                                       |

**Il y a une manip rideau brechtien depuis la coulisse jardin du régisseur plateau du lieu pendant le spectacle**



# « Très Nombreux Chacun Seul » Cie La Mouline



## Lumière :

### Remarques générales :

- Tous les projecteurs seront équipés de colliers, chaînes de sécurité, portes filtres et autres accessoires nécessaires.
- Le matériel demandé sera fourni avec le câblage ad hoc.
- Le régisseur lumière connaîtra parfaitement le jeu d'orgue à mémoires et le matériel d'éclairage afférant.

### Matériel demandé :

| Nombre | Matériel                     | Description                        |
|--------|------------------------------|------------------------------------|
| 1      | Jeu d'orgue à mémoires       |                                    |
| 42     | Circuits                     | De 2kW et 3kW                      |
|        | Dont 7 lignes au sol :       |                                    |
| 4/6    | 1 KW Fresnel de préférence   | Eclairage du public dans gradin    |
| 5      | F1                           | Ou 4 découpes                      |
| 4      | Projecteurs BT Scénilux 250W |                                    |
| 2      | Svoboda                      |                                    |
| 6      | PAR CP 610U 62 suivant lieu  |                                    |
| 2      | Découpes type 614            | Dont une avec iris                 |
| 22     | PC                           |                                    |
| 9      | 2 KW PC ou FRESNEL           | Avec Volets 4 faces                |
|        | Gélatines                    |                                    |
|        | Lee et Rosco                 | Du L 201+R 119 pour 18 PC 1Kw      |
|        |                              | Du L 201+R 119 + 269 pour 8X 2Kw   |
|        |                              | Du 147 pour 4 PC 1Kw               |
|        |                              | Du 147 pour 1 X 2KW                |
|        |                              | Du L 201 + R 132 pour 2 X decoupes |
|        |                              | Du 201 pour 2 F1                   |
|        |                              | Du 162 pour 6 PARS                 |

### Matériel fourni par la « Cie La Mouline » :

| Nombre | Matériel                     | Description     |
|--------|------------------------------|-----------------|
| 10     | BT 250 SCENILUX              | Au sol          |
| 10     | Lucioles montées dans les BT | Au sol          |
| 1      | Rampes                       | 40 X 75W Au sol |
|        |                              |                 |
|        |                              |                 |
|        |                              |                 |

## Son et vidéo :

**Remarques générales :** Sonorisation des chanteurs et des instruments. Diffusion en Façade Stéréo + cluster. 3 circuits de retour.

### Matériel demandé :

| Nombre | Matériel                                           | Description                                         |
|--------|----------------------------------------------------|-----------------------------------------------------|
|        | <b>Diffusion</b>                                   |                                                     |
| 4      | Façade                                             | 4 mtd112, avec amplification                        |
| 2      | sub type sb218 (Façade)                            |                                                     |
|        | <b>Interphonie</b>                                 |                                                     |
| 2      | Postes minimum                                     | Régie son ou lumière > plateau jardin               |
|        | <b>Lignes nécessaires</b>                          |                                                     |
| 8      | Liaison audio XLR Régie > Plateau Lointain Cour    | Diff lointain + commandes divers                    |
| 4      | Liaison audio XLR Régie > Salle                    | Latéraux et/ou fond de salle                        |
| 2      | Liaison audio XLR Plateau > Régie                  | HF + secours                                        |
| 2      | Lignes audio XLR 3 points Régie > Vidéoprojecteurs | Commandes Shutters mécaniques                       |
| 1      | Recopie DMX 3p Jeux d'o. > 1 Vidéoproj.            | Commande & Shutter motorisé (masque) (Splitter DMX) |
| 1      | VGA longueur suff entre les 2 vidéoproj.           |                                                     |

### Son : Matériel fourni par la « Cie La Mouline » :

| Nombre | Matériel                    | Description                  |
|--------|-----------------------------|------------------------------|
| 1      | Console 01v yamaha          |                              |
| 4      | HP en salle                 | Nexo PS8 + Amplis + cablage  |
| 2      | HP au lointain              | Nexo PS10 + Amplis + cablage |
| 1      | Micro HF Cravates pour Voix | Shure 800mhz                 |

### Vidéo : Matériel fourni par la « Cie La Mouline » :

| Nombre | Matériel                      | Description                           |
|--------|-------------------------------|---------------------------------------|
| 1      | Ligne RJ45 (Ethernet)         | Paramétrage Régie > Vidéoprojecteurs. |
| 1      | Ligne RJ45 Image > Vidéoproj. | Distributeur vidéo                    |
| 3      | Ordinateurs de régie          | Vidéo ,son et paramétrage             |
| 2      | Vidéoprojecteurs              | (Ptd5700e et Ptd6000e)                |

## Costumes, Loges :

### **Habillage :**

- Le Comédien est autonome,

### **Costume :**

- Entretien et préparation des costumes à l'arrivée de l'équipe.
- Nettoyage à sec, lavage machine et main, séchage sur cintres, repassage.

### **Loges :**

#### **Remarques générales :**

- 1 loges fermant à clef, chauffées, équipée de chaises, table avec miroirs et éclairages adéquats en quantité suffisante.
- Elles sera pourvue en **eau minérale** non gazeuse, fruits secs, **fruits (bananes)** et en **serviettes de toilettes**.
- Sanitaires avec eau chaude à proximité immédiate.

## Généralité :

La présente fiche technique peut être modifiée dans la mesure du possible selon les capacités techniques du lieu. Nous vous remercions d'appeler **le régisseur du spectacle**, pour vous assurer que les modifications désirées sont envisageables et n'empêchent pas le bon déroulement du spectacle.

| <b>Planning :</b> |            |                                             | Régisseur général | Chef de plateau | Machiniste | Cintrier | Régisseur -son | Sonorisateur | Régisseur lumière | Électricien | Accessoiriste | Habilleuse | Hab. - cout.-pr entretien | Coiffeuse | Maquilleuse |
|-------------------|------------|---------------------------------------------|-------------------|-----------------|------------|----------|----------------|--------------|-------------------|-------------|---------------|------------|---------------------------|-----------|-------------|
| Date              | Heure      | Description                                 |                   |                 |            |          |                |              |                   |             |               |            |                           |           |             |
| Jour 1            | 9H /12H30  | Déchargement, montage                       | 1                 | 1               | 1*         | 1        | 1              | 1            | 1                 |             |               |            | 1                         |           |             |
|                   | 14 H / 18H | Fin Montage machinerie et lumière           | 1                 | 1               | 1*         | 1        | 1              | 1            | 1                 |             |               |            | 1                         |           |             |
|                   | 20H / 23H  | Essais video                                |                   |                 |            |          | 1              | 1            | 1                 |             |               |            |                           |           |             |
| Jour 2            | 9H / 12H30 | Fin montage, machinerie<br>Conduite lumière | 1                 | 1               | 1*         | 1        | 1              | 1            |                   |             |               |            |                           |           |             |
|                   | 14H / 18H  | Raccords, Balance son,<br>Nettoyage, Mise   | 1                 | 1               |            | 1        | 1              |              |                   |             |               |            | 1                         |           |             |
|                   |            | Représentation                              | 1                 | 1               |            | 1        | 1              |              |                   |             |               |            |                           |           |             |
|                   |            | Démontage, chargement                       | 1                 | 1               | 1*         | 1        | 1              | 1            |                   |             |               |            | 1                         |           |             |

**Si prémontage lumière on peut alléger**

**\* si la manipulation des cintres se fait par les machinistes ou les électriciens, supprimer le poste de cintrier**

**Attention :**

Ces horaires ne tiennent pas compte des divers problèmes d'accès entre le camion et le plateau.  
Les techniciens désignés pour travailler sur ce spectacle devront être les mêmes du début à la fin.